

<アップデート手順>アップデートは次の手順で行います。

ステップ1 アップデートファイルをパソコンにダウンロードする。

ステップ2 SD カードを本体から抜き付属のSDカードリーダーを使ってパソコンと接続する。

ステップ3 SDカードの所定のファイルを削除する。

ステップ4 SDカードの所定のファイルをコピーする。

■ご注意■

万ーに備え、電源を切ってから、SDカードを抜き取ってください。

ステップ1 アップデートファイルをパソコンにダウンロードする。

GRAXIA のサポートのページより

URL: <http://graxia.keian.co.jp/download/0616SWupdatever1.zip>

をデスクトップに保存してください。(ファイルは解凍してからご利用いただく形になります)

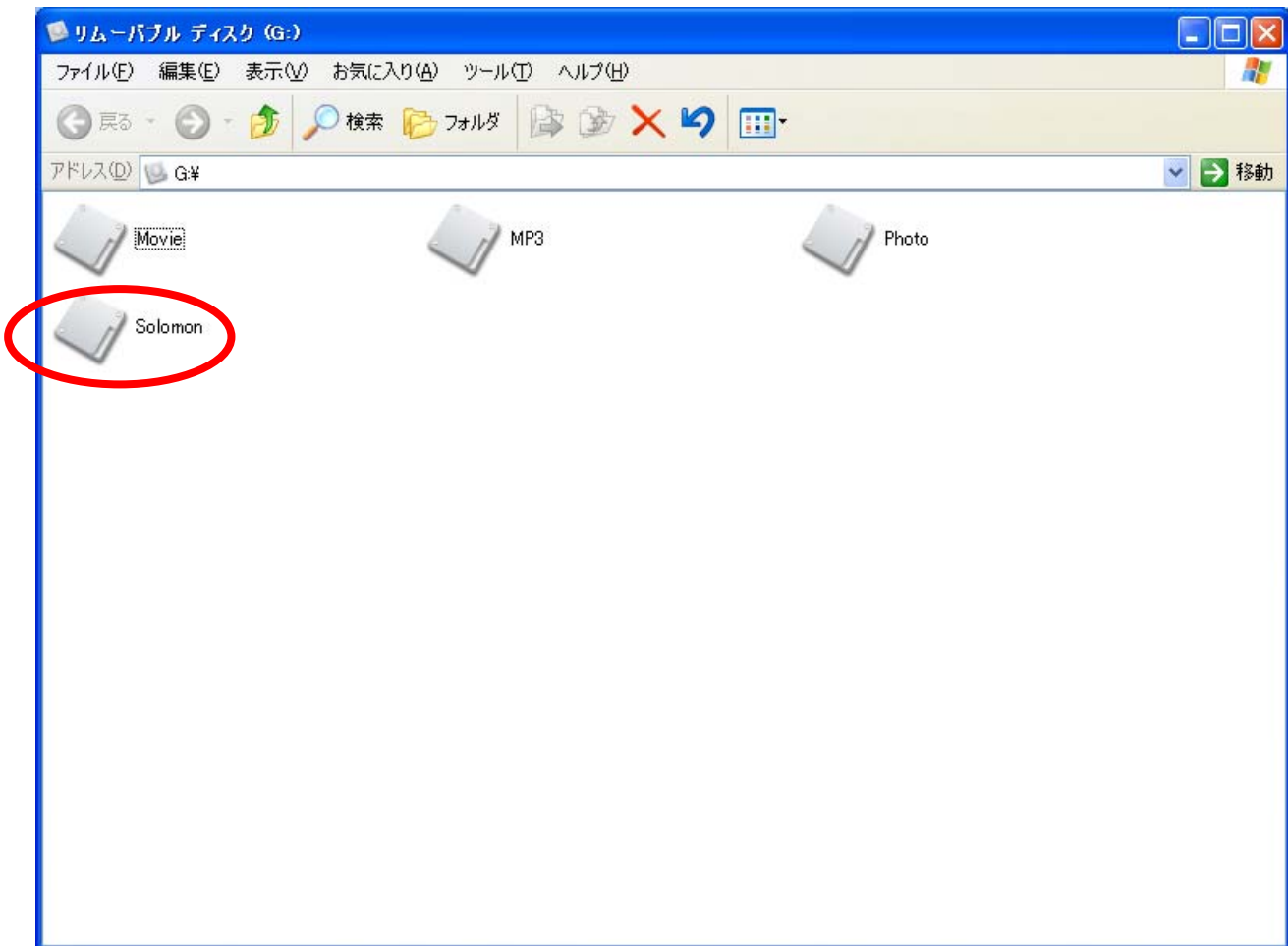
ステップ2 SD カードを本体から抜き付属のSDカードリーダーを使ってパソコンと接続する。

本体の電源が切れていることを確認してからSDカード部を軽く押し引き抜いてください。

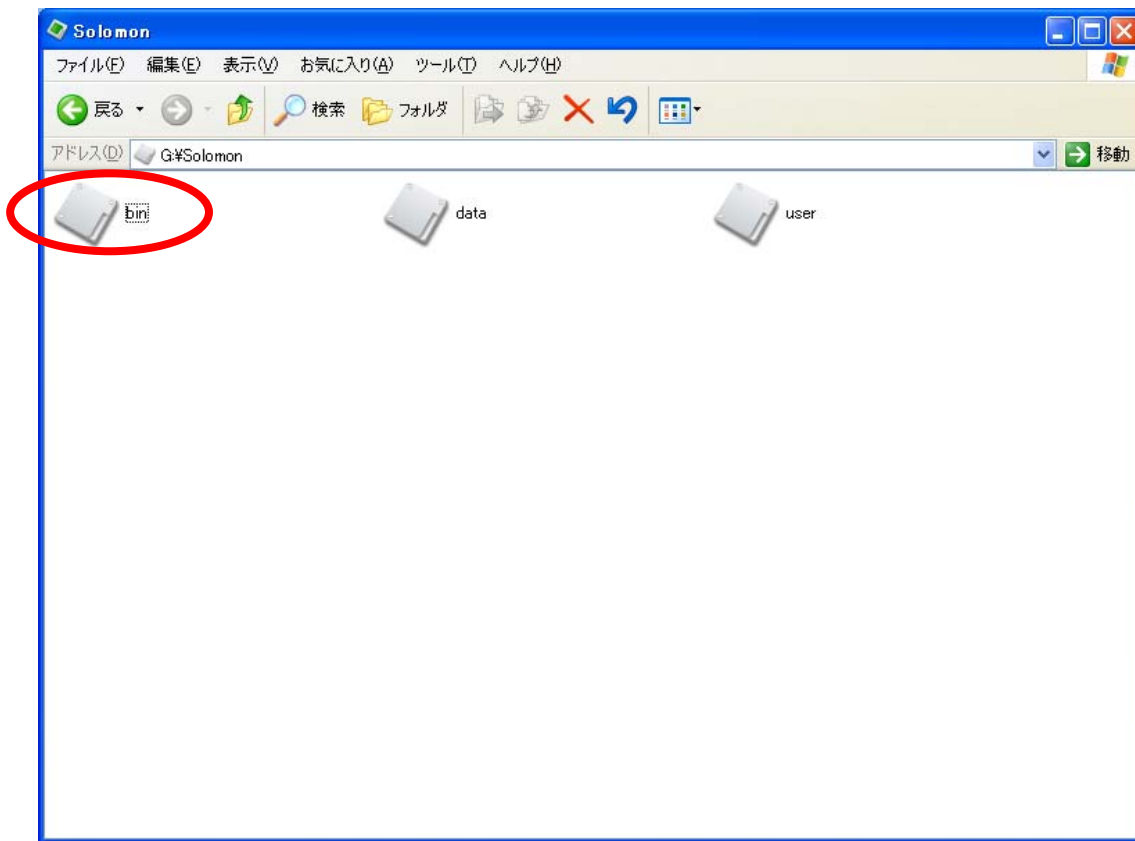
付属のカードリーダーにSDを取り付け、先程ファイルをダウンロードしたパソコンのUSBポートに接続してください。

ステップ3 SDカードの所定のファイルを削除する。

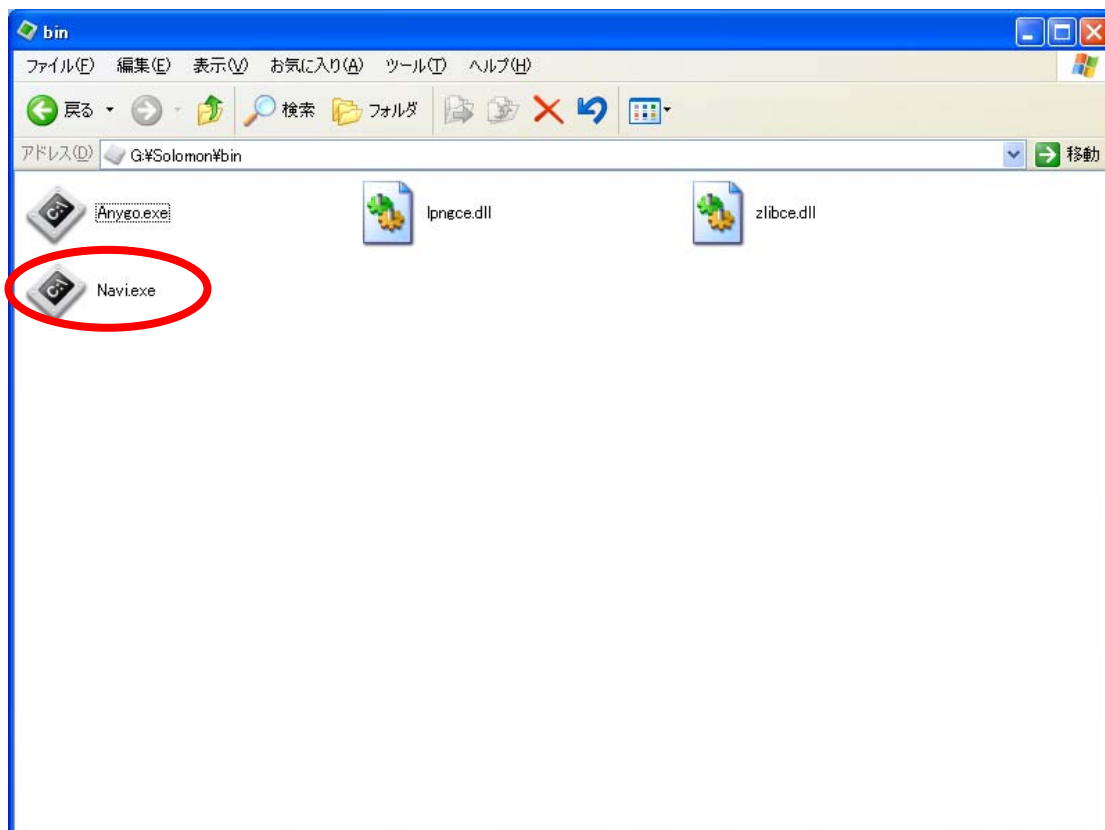
1.SDカードリーダーのリムーバブルディスクを表示させ、Solomon というフォルダをクリックします。



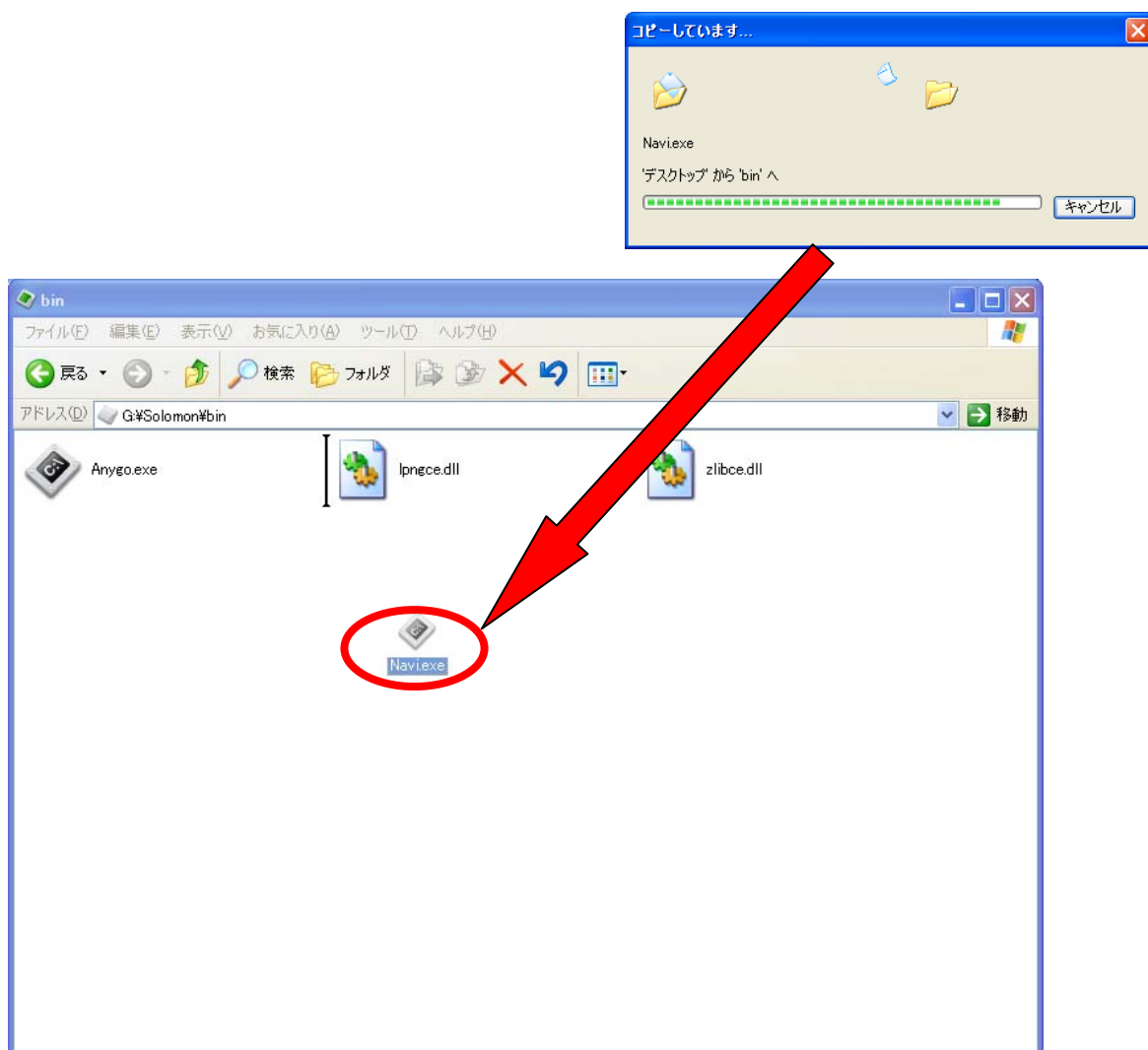
2. つぎに bin フォルダをクリックします。



3. Navi.exe を削除します。



4.ダウンロードした Navi.exe をこの中に入れます。



5.ファイルのコピーが完了したら作業終了です。

